

MOBILITÀ CASA-SCUOLA, IL RUOLO DELL'ASSOCIAZIONISMO

20 Maggio 2026

Davide Paltrinieri - Responsabile area scuola FIAB Italia
Francesca Gioia - Presidente FIAB Reggio Emilia



FIAB: chi siamo e cosa facciamo

FIAB è la principale organizzazione ciclistica italiana impegnata nella promozione della mobilità sostenibile e di città più vivibili e a misura di persona.

~ **120** associazioni

~ **20.000** soci



Lavoriamo in rete con **scuole, amministrazioni locali e istituzioni nazionali** per rendere lo spazio pubblico più sicuro, accessibile e inclusivo

Promuoviamo l'uso della bicicletta come strumento di cambiamento culturale, sociale e ambientale



3 ambiti di azione:

- Mobilità quotidiana
- Cicloturismo
- Educazione e formazione



L'area Scuola di FIAB

1. Educazione e autonomia

- Promuoviamo l'educazione alla mobilità sostenibile come parte della **crecita, autonomia e cittadinanza attiva**.
- Valorizziamo lo **spazio urbano come ambiente educativo**: bike-to-school, praticare sport, giocare sotto casa sono esperienze fondamentali per lo sviluppo di bambini e bambine.



2. Comunità e rete

- Alimentiamo una **rete nazionale di scuole, insegnanti, attivisti e famiglie**.
- Trasformiamo la bicicletta in un **linguaggio condiviso di libertà e responsabilità**.
- Realizziamo **progetti educativi** rivolti alle bambine/i che coinvolgono anche genitori e amministratori locali, per un uso più giusto e sicuro della strada.



3. Sicurezza e advocacy

- Lavoriamo da anni per garantire la **sicurezza del percorso casa–scuola** e il diritto delle bambine e dei bambini a muoversi in autonomia.
- Sosteniamo le **strade scolastiche** e le politiche di moderazione del traffico.
- Supportiamo campagne come **S4K – Streets for Kids**.
- Da oltre **25 anni organizziamo [BimBimBici](#)**, portando migliaia di bambini a pedalare per chiedere città progettate anche per loro.

Bimbimbici[®]

Il futuro arriva in bicicletta

FIAB

L'impatto dei tragitti casa-scuola



SCHOOL RUN PRODUCES MORE CARBON THAN POWERING SCHOOL BUILDINGS, NEW DATA REVEALS

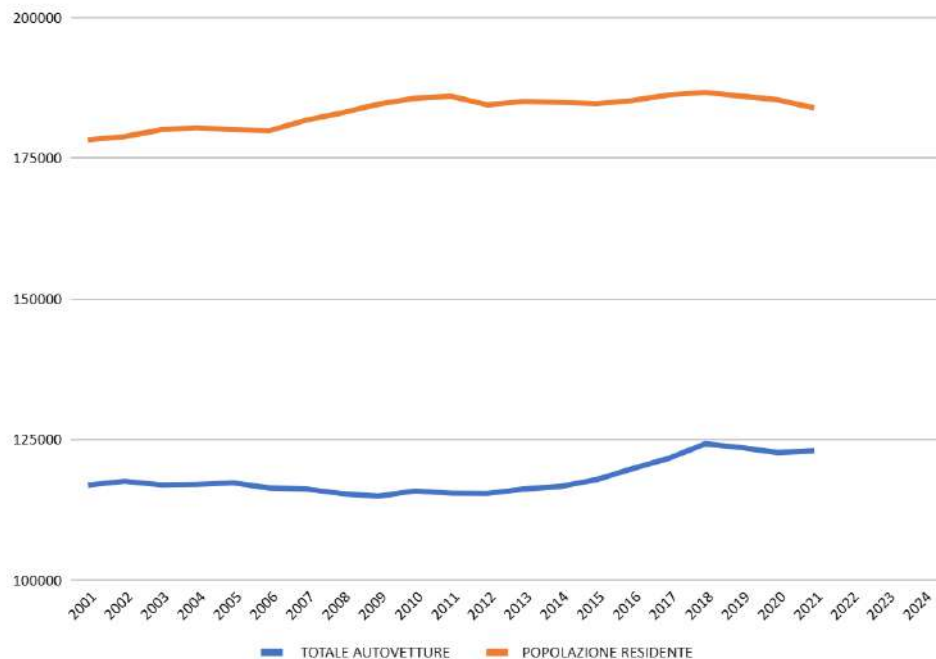
The daily school run is the single biggest source of carbon emissions associated with England's schools, according to the first national *Count Your Carbon* report, published today by Eco-Schools and Keep Britain Tidy.

Submitted by stefanie.hall on Tue, 20/01/2026 - 09:19

The report shows that **pupil commuting accounts for 21%** of a school's total carbon footprint, making it the largest individual contributor - ahead of **electricity use, which represents 11%**, and any other single emission category. When expanded to include staff travel, school vehicles and school trips, **transport generates around 40% of total school emissions**. Taken together, this means that the full transport footprint of a school now outweighs the emissions from heating and powering its buildings, which together make up 27%.

PUMS e Tasso di motorizzazione

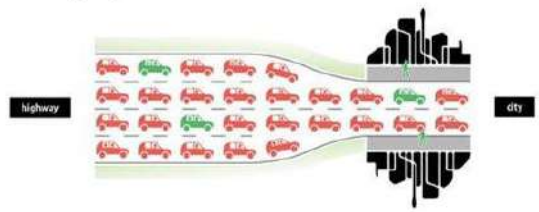
- **12%** spostamenti < **1km**
- **32%** spostamenti < **2km**
- **45%** spostamenti < **2,5km**
- **83%** spostamenti hanno origine e destinazione nel comune
- **1,2** occupanti/media



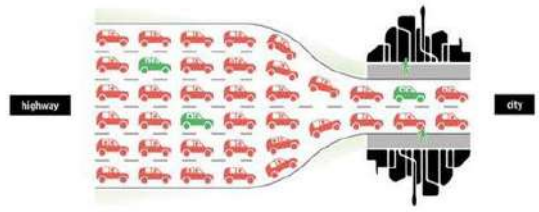
Nuove infrastrutture per le auto non sono la soluzione

The Bottleneck

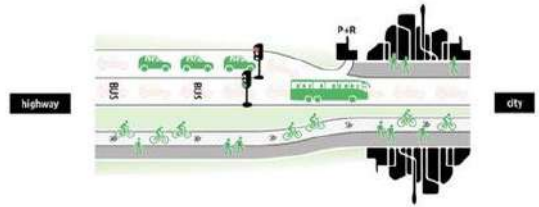
If this is your problem...



... then this isn't your solution...



... this is!



BENEFICI

01

Per la salute dei bambini: che così respirano aria più pulita e si muovono di più e meglio

02

Per la loro sicurezza: fuori da scuola, negli attraversamenti e negli spostamenti casa-scuola

03

Per favorire il gioco libero all'aperto

STRADE SCOLASTICHE



04

Per promuovere l'autonomia

05

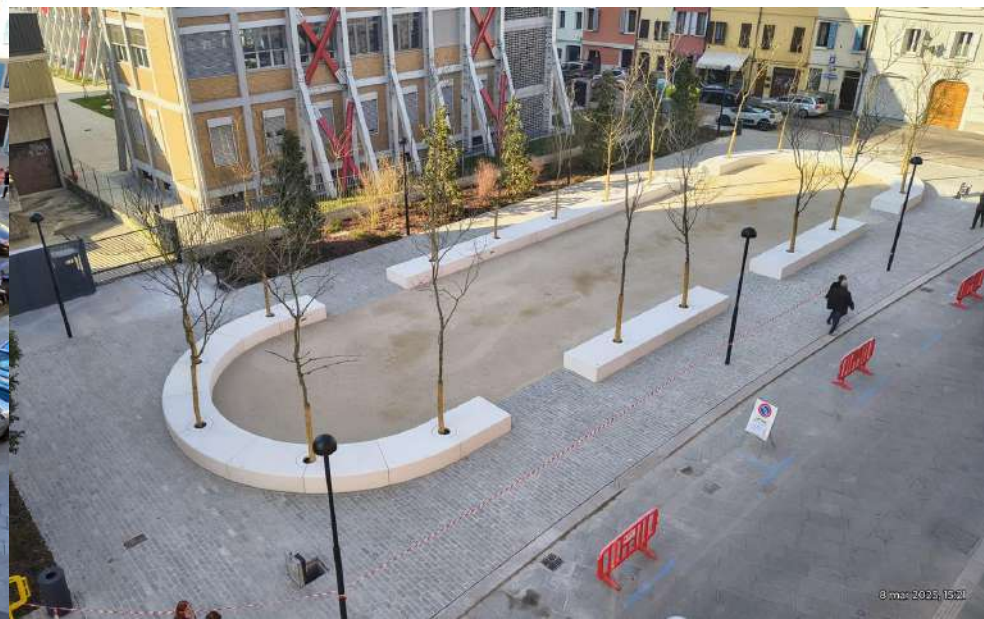
Per incentivare la mobilità attiva: gli spostamenti a piedi e in bici

06

Per fare bene al clima, all'ambiente, alla città

Reggio Emilia

Dall'urbanismo tattico...



Ad una
piazza scolastica
permanente

AZIONI



ANDIAMO A SCUOLA DA SOLI ... anche alle Elementari!

**L'autonomia di bambini e bambine,
tra doveri dei genitori e sicurezza stradale.**

21 Aprile
ore 17.30
Polisportiva Virtus
via Nicoli 162, Modena

PARLIAMONE INSIEME CON

Davide Paltrinieri
Vicepresidente Fiab Modena

Michele Jasonni
Avvocato penalista del Foro di Modena

Sara Gozzi
Educatrice con formazione
montessoriana

Alessandro Bigi
Dipartimento di ingegneria "Enzo Ferrari"
Unimore - Progetto No More Nox

Silvia Piccinini
ISDE Medici per l'ambiente Modena

Coordina Giulia Bondi, giornalista



L'incontro è promosso dal Comitato genitori della scuola
primaria Giacomo Leopardi in collaborazione con Fiab
Modena e Genitori ECOAttivi.



NO MORE
NOX

**È possibile mandare i bambini e le
bambine a scuola da soli e garantire loro
di muoversi in autonomia e sicurezza nei
quartieri?**

Il dibattito, aperto alle famiglie e alla cittadinanza, affronta il
tema dal punto di vista legale, educativo, di salute e di tutela
dell'ambiente, nell'ottica di immaginare e costruire insieme
strade e luoghi più vivibili.

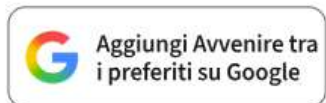


Accanto allo spazio della conferenza c'è un parchetto attrezzato
dove bimbi e bimbe potranno giocare.

Nelle città ci servono strade adatte ai bambini

di Ilaria Sesana

Permettere ai piccoli di andare e tornare da scuola da soli migliora la loro autonomia e anche l'ambiente. L'idea di "strade scolastiche" si diffonde. Oggi l'iniziativa Bimbinbici



Una strada chiusa al traffico nelle ore di ingresso e uscita da scuola a Modena

Mappatura Punti Critici

Azione

Nella settimana che precede le giornate dei BimBimBici (9-10 Maggio) e Streets For Kids (8 Maggio), coinvolgere bambini e famiglie per ragionare insieme sulla sicurezza delle aree più vicino alle scuole, partendo dai percorsi casa-scuola.

Obiettivo: aumentare la consapevolezza di bambini e adulti, e tramite i dati raccolti spingere per un cambiamento.

Questa «heat map» potrà essere condivisa col Comune e sarà una leva per la richiesta di istituire una o più strade scolastiche, o intervenire su attraversamenti, marciapiedi o ciclabili carenti o insicuri.



Mappatura punti critici

Come: raccogliendo informazioni su carta sui punti critici intorno alla scuola (attraversamenti pericolosi, marciapiedi poco fruibili, auto in sosta selvaggia, ...) per coinvolgere bambine/i, genitori, mobility manager e dirigenti scolastici, e Comune.

5 step per farlo:

1. **trova** la scuola su una mappa tipo maps.google.com
2. **identificare** un raggio di almeno 300m intorno alla scuola
3. **Stampare** su un foglio grande (almeno A3)
4. Fare **segnare i punti critici** ai bambini coinvolti in attività con le classi, o pedibus/bicibus
5. Mandaci una foto della mappa e **condividila** con gli amministratori locali per un intervento.



Bimbimbici_{ici}



“Senza Rotelle” al Parco Novisad



Ogni **secondo**
sabato
del mese

SENZA ROTELLE
IMPARA A PEDALARE
GIOCANDO AL
PARCO NOVI SADI
GIUNTA ALLE GRADNATE

Ogni 2°
sabato
del mese

DALLE 10:00
ALLE 12:00

- 8 novembre
- 13 dicembre
- 10 gennaio
- 14 febbraio
- 14 marzo
- 11 aprile
- 9 maggio
- 13 giugno

Attività gratuita
Percorsi differenziati per
bambini dai 2 ai 10 anni

E per i grandi,
prove cargo bike!

Organizzato da: **FIAB**

In collaborazione con: **CARINOTELI**

Con il patrocinio di: **ARIA** (Assessorato Regionale alla Programmazione e Sviluppo Economico) e **COMUNE DI MODENA**

Figgiate le informazioni su: www.provincia.modena.it/tema-senza-rotelle o scrivete a: senza.rotelle@provincia.modena.it



Fonte video:

<https://www.youtube.com/watch?v=J5HMa5Bt9Yg>

E
~~domani/oggi...~~

**Come volete
la strada?**

